



# 愛媛大学医学部附属病院 看護職員募集要項

- 【職種】 看護師、助産師（正規職員）
- 【募集人員】 120名程度
- 【募集区分及び資格】 ①新規卒業者等  
令和7年3月に看護師又は助産師免許取得予定者（既卒者含む）  
②経験者等  
看護師又は助産師助産師免許取得者
- 【採用予定時期】 ①令和7年4月1日 ②内定後、採用時期については応相談
- 【応募方法】 愛媛大学医学部附属病院HP 新規看護職員募集案内  
(<https://www.hsp.ehime-u.ac.jp/kangobu/recruit/requirements>)  
を確認のうえご応募ください。



- STEP① 「申込みフォーム」から応募
- STEP② 応募書類を郵送または持参にて提出  
※必要な書類については上記HPにて確認ください。

- 【書類提出期限】 令和6年5月17日（金）必着
- 【選考方法】 書類審査及び面接（※筆記試験は実施しません。）
- 【試験日】 令和6年6月1日（土）又は令和6年6月2日（日）  
（詳細な試験時間等は後日連絡いたします。）
- 【試験場所】 愛媛大学医学部講義室（住所：愛媛県東温市志津川454）
- 【応募書類提出先 及び お問い合わせ先】

愛媛大学医学部人事労務課人事チーム  
住所 〒791-0295 愛媛県東温市志津川454  
電話 089-960-5127, 5139 E-mail [mejinja@stu.ehime-u.ac.jp](mailto:mejinja@stu.ehime-u.ac.jp)

寄り添う心

広がる未来

EMBRACING CARE  
CONNECTED FUTURES

# 看護職員募集案内

愛媛大学医学部附属病院  
Ehime University Hospital



## 病院理念

患者から学び、  
患者に  
還元する病院

愛媛大学医学部附属病院は、自然豊かな愛媛県東温市に立地しています。県内唯一の大学病院であり、24の診療科と病床数628床を擁しています。特定機能病院、愛媛県地域がん診療連携拠点病院、エイズ診療中核拠点病院、災害拠点病院などに指定されています。

## 看護理念

患者に寄り添い、  
温もりのある看護の  
提供に努めます

## 看護部長あいさつ

愛媛大学医学部附属病院は、「患者から学び、患者に還元する病院」を理念として、地域から信頼され愛される病院を目指しています。地域からの期待に応えるために、より安心・安全な医療の提供を目指し様々な職種がチームとして協働しています。その中で看護職は、チームと患者さんをつなぐ重要な役割を担っています。大事にしていることは、患者さんやご家族の思いに寄り添い「その人らしく生きること」を一番に考え、さまざまな意思決定を支援することです。そして、入院前から退院後まで「生活を切らない」という視点で看護を継続し、住み慣れた地域へつながることが私たちの使命です。また、院内だけでなく、他施設や地域と連携し、地域全体で患者さんを支えるチーム医療へと拡大できることを目指します。看護は患者さんの生きる力に大きく影響します。私たちは常に学び続け、考え、実行する力を発揮して看護の力を高め、患者さんへ還元できるよう努めます。

看護部長  
嶋田 智美



## キャリアパス

### 一歩一歩、未来を切り拓く

一人一人の目指すビジョンやキャリアアップに対して、ワークライフバランスを保ちながら、主体的にステップアップできるよう支援しています。

	ジェネラリスト	エキスパート	専門領域	看護管理
ラダーレベル	院内研修			
アドバンス	V より複雑な状況において、ケアの受け手にとっての最適な手段を選択し、QOLを高めるための看護を実践する	管理能力向上のための研修		副看護部長 看護師長
	IV 幅広い視野で予測的判断を持ち看護を実践する	管理・指導力向上のための研修	特定看護師 教育担当者	副看護師長
	III ケアの受け手に合う個別の看護を実践する	看護専門能力、指導力向上のための研修	院内認定 臨床実習指導者	特定看護師 専門看護師 認定看護師
	II 標準的な看護計画に基づき自立して看護を実践する	看護実践力向上のための研修	実地指導者	
スタンダード	I 基本的な看護手順に従い必要に応じ助言を得て看護を実践する	自立に向けたステップアップ研修		
	新人	新人看護職員研修		

ナースキャリア  
センター  
(ENCC)

看護教育部門として、愛媛大学医学部附属病院看護部ナースキャリアセンター(ENCC)があり、教育担当専従看護師を配置し、卒後教育・キャリア教育・基礎教育・地域連携教育の4領域を連動させて看護職員の教育・キャリア支援を行っています。

新人看護職員 1年間の研修

4月・5月

社会人としての基本と心得/社会人基礎力  
看護職のメンタルヘルス/薬剤の基礎知識  
経口薬の与薬/患者誤認防止策/フィジカルアセスメント  
看護記録の基礎/看護過程の展開  
重症度・医療・看護必要度/褥瘡のリスクマネジメント  
移乗・移送/電子カルテからの情報収集  
安全管理: 転倒転落防止  
輸液管理(薬剤の調製・自然滴下など)  
糖尿病の基礎知識/血糖測定・インスリン注射/時間管理



移乗・移送

6月・7月

看護実践シミュレーション(全身状態の観察)  
一次救命処置/静脈血採血



一次救命処置



静脈血採血

8月・9月

危険予知トレーニング  
リフレクション: 経験から学ぶということ  
膀胱留置カテーテルの管理/多重課題



看護実践シミュレーション



看護実践シミュレーション

10月・11月

入院支援の基礎知識/多職種について知ろう  
NANDA-I看護診断/静脈注射: 末梢静脈路確保



多職種について知ろう

12月



静脈注射の練習

3月

1年間の振り返り



教育担当専従看護師の病棟ラウンド

セッションでの分散教育



Congratulations!

話せずとも  
と肩を...と相  
談しあって嬉し  
い  
1-26

カイザーで無い  
赤ちゃんがい  
居ました  
1-4f

患者さんに  
担当して頂き  
ました!!  
1-4f

教育担当専従看護師とは?

ラウンドしながら担当部署の教育担当者  
とともに新人看護職員の成長を支える看  
護師です。  
部署の先輩看護師とともにENCCの教  
育担当専従看護師が現場での技術指導  
やメンタルサポートに加わっています!



卒後教育

各部署とENCCが連携し、研修による集  
合教育や部署での分散教育を通して、基  
礎看護技術の習得だけではなく、社会人  
としての成長を支援しています。

地域  
連携教育

地域  
連携教育

基礎教育

基礎教育

キャリア  
教育

キャリア  
教育

新人  
看護師より

3年目  
看護師より

先輩  
看護師より

初めて実施することに対して不安が強いですが、必ず先輩看護師や教育担当専従看護師が見守ってくれ、自立を支援してくれます。  
同期や年代の近い先輩も多く、相談しやすい環境の中で、多職種と連携しながら看護実践を行っています。  
初めての事や不安な時も、私たちが一緒に患者さんのベッドサイドにいき支援します。



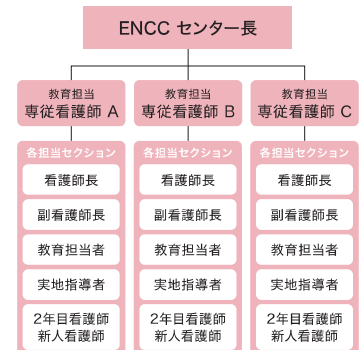
認定看護師による研修



二次救命処置

リーダーに基づいて、着実な看護実践能力の向上を目指し、多様な研修を企画しています。看護職個々の成長に応じて学べる機会を提供しながら、キャリアを支援しています。

卒後教育体制



新人の1年間が終わった2年目も大切なフォローアップ期間として、ENCCとセッションのスタッフが連携しながら細やかな支援を継続していきます。

専門性の高い看護師がいます

専門看護師

がん看護	1名	老人看護	1名
------	----	------	----

認定看護師

クリティカルケア	1名	がん化学療法看護	3名	慢性心不全看護	1名	新生児集中ケア	1名
呼吸器疾患看護	1名	がん放射線療法看護	1名	皮膚・排泄ケア	2名	認知症看護	2名
救急看護	2名	不妊症看護	1名	感染管理	3名	精神科認定看護師	1名
緩和ケア	1名	脳卒中リハビリ看護	1名	糖尿病看護	1名	認定看護管理者	4名

特定看護師

特定看護師	3名
-------	----



キッズジョブまつやま



高校生の職場体験



災害ボランティア研修

特定行為指定研修機関として、地域の看護職を受け入れています。また、当院看護師が災害ボランティア研修など地域で開催される研修に参画・交流しながら、地域の方々が安心安全な生活が送れるように地域貢献に努めています。

講義や演習では学ぶことができない貴重な実習の場を提供しています。「看護師になりたい」の思いがさらに深まるよう関わっています。



看護学生臨地実習の様子 1



看護学生臨地実習の様子 2

日々の成長が理想の看護へつながる!

## フロアマップ FLOOR MAP

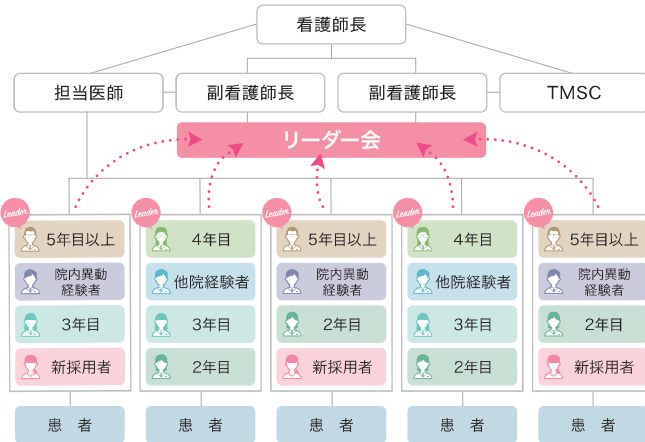
<b>1号館</b>	●眼科 ●皮膚科 ●形成外科	1-10F 病棟
10F	●耳鼻咽喉科 ●臨床薬理神経内科 ●放射線(R1)	1-9F 病棟
9F	●第3内科 ●脳神経内科	1-8F 病棟
8F	●第1内科 ●糖尿病内科 ●臨床検査医学	1-7F 病棟
7F	●小児科	1-6F 病棟
6F	●NICU ●GCU	1-5F 病棟
5F	●産婦人科 ●周産母子センター	1-4F 病棟
4F	●精神科	1-3F 病棟
3F	手術部 材料部	1-2F 病棟
2F	検査部 病理部 光学医療診療部	1-1F 病棟
1F	放射線部 看護外来 難病相談支援センター	
B1F	栄養部	

<b>2号館</b>	●整形外科	2-8F 病棟
2-8F 病棟	●肝胆移植外科 ●消化外科 ●乳腺センター	2-7F 病棟
2-7F 病棟	●泌尿器科 ●心臓血管・呼吸器外科	2-6F 病棟
2-6F 病棟	●第2内科(循環器・呼吸器・腎臓) ●睡眠センター	2-5F 病棟
2-5F 病棟	●脳神経外科 ●麻酔科 蘇生科 ●SCU	2-4F 病棟
2-4F 病棟	●ICU ●ICU2	2-3F 病棟
2-3F 病棟	●泌尿器科 ●歯科口腔外科 透折室	2-2F 病棟
2-2F 病棟	時間外・救急受付 カテーテル室	
<b>3号館</b>	●PHCU	3-2F 病棟
3-2F 病棟	●治験 UNIT	

<b>外来棟</b>	●ENCC ナースキャリアセンター
●外来・化学療法室	
●外来	
●臨床研究支援センター ●TMSC	
●薬剤部	

## 切れ目ない看護の提供

グループプライマリナーシング(モジュール型)の体制で看護ケアの提供を行っています。



総合診療サポートセンター(Total Medical Support Center:TMSC)は、「速やかにその人らしい生活に戻すための医療」を実現するために開設されました。TMSCは、生活者である患者・家族に対し、入院前から、入院中・退院後を見据えて、各職種がチームを組んで、患者の生活支援を行うとともに、そのための環境作りとしての地域連携の充実をはかっています。

## 看護職員の日

<b>日勤</b>	8:00~16:45 / 8:30~17:15	<b>夜勤</b>	15:15~8:45 ※2交代制の夜勤
8:00	引継ぎ・朝の打合せ	15:15	引継ぎ
8:30	手術出棟・配薬・環境整備	17:00	バイタルサイン測定
9:00	点滴の準備	17:30	血糖測定・インスリン注射
10:00	バイタルサイン測定・清潔ケア	18:00	配膳・食事介助・配薬
11:30	血糖測定・インスリン注射	20:00	イブニングケア
12:00	配膳・食事介助・配薬	21:00	消灯・巡視(夜間巡視は2時間毎に実施)
	休憩時間	6:00	モーニングケア
14:00	バイタルサイン測定・検査室出棟介助		採血・検温
	看護記録・患者家族の面会対応	7:30	血糖測定・インスリン注射
15:15	夜勤看護師との引継ぎ	8:00	配膳・食事介助引継ぎ準備
	看護記録・患者オリエンテーション等	8:45	業務終了
16:45	業務終了		

※一部3交代制

その他…早出勤務・遅出勤務

## 看護外来

その分野において専門的な知識・技術を持った看護師が、患者さんまたはご家族からの相談・指導・ケアを行う外来です。

<b>糖尿病看護外来</b>	●月～金 ●9:00～12:00
<b>禁煙外来・在宅酸素療法(HOT)外来</b>	●月～金 ●9:00～12:00
<b>自己導尿外来</b>	●月～金 ●13:30～16:00
<b>子育て支援外来</b>	●月～金 ●9:00～15:00
<b>スキンケア外来</b>	●月・火・水・金 ●9:00～14:00
<b>がん看護外来</b>	●月 ●8:30～16:00

## 福利厚生・施設設備

### 初任給

休業年限に応じて決定(看護師免許取得後の金額です。)

看護師	助産師
2年課程 …… 211,000円	1年課程 …… 232,800円
3年課程 …… 218,800円	
4年課程 …… 225,800円	

### 休暇

- 特別休暇
  - リフレッシュ休暇(3日/年) **年1回、連続1週間の休暇が取れます!**
  - 結婚休暇、産前・産後休暇、忌引休暇、介護休暇 など
- 年次有給休暇

### 看護師宿舎

敷地内宿舎あり



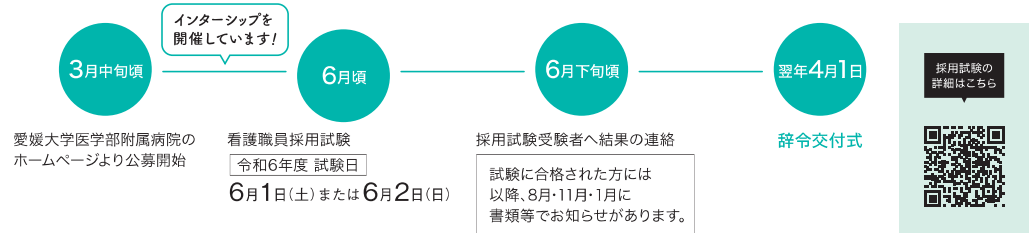
### 院内施設

<b>コンビニエンスあいあい(売店)</b> 店内で焼き上げたパンが、患者さんにも職員にも人気です。	<b>タリーズコーヒー</b> 人気のスペシャルティコーヒーを院内で! 街なかのショップと同様のメニューが楽しめます。パスタ4種も大人気。	<b>セブンイレブン</b> 来院者、入院患者の方だけでなく、もちろん医療従事者の方々も利用できます。
---	--	--

### 看護職員専用エリア



### 就職までの流れ



## 愛媛大学医学部附属病院

〒791-0295 愛媛県東温市志津川

TEL **看護部管理室** 089-960-5753  
**人事労務課人事チーム** 089-960-5139

## 子育て支援



### あいあいキッズ

平成19年4月に、職員の子育て支援・働きやすい環境づくりを目指して敷地内に保育所「あいあいキッズ」が開設されました。延長保育・夜間保育・病児保育も含めて職員が安心して子どもたちを託せる保育所です。

### 白峰会(看護職自治会)による親睦

