

慢性疾病をのりこえていく 子どもたちのジョブプロジェクト

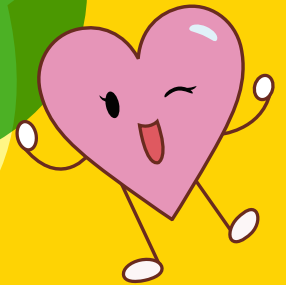
平成28年度

小児慢性特定疾病児童等 自立支援事業 報告会

2017年2月5日(日)

13:00~16:30

場所 / 愛媛大学医学部
創立40周年記念講堂



幼少期から慢性的な疾病による長期療養のため、学校生活での教育や社会性などに遅れがみられる小児慢性特定疾病児童等の健全育成及び自立促進を図ることを目的に、愛媛県・松山市より委託された事業について、今年度の成果報告を行います。

プログラム

- 13:00~13:30
開会の挨拶・事業概要の説明
ラ・ファミリエ 理事長 **檜垣 高史**
支援自動販売機設置先へ感謝状贈呈式
- 【就労について】
 - 13:30~14:00
『豊かさは心に橋を架ける
~愛南町キャンプを通して得られたもの~』
有限会社ラポール 代表取締役 **橋 憲一郎 氏**
 - 14:00~14:10
就労の報告『社会人になって』 **岡本 拓也 さん**
 - 14:10~14:40
『小児期発症疾患を有する患者における就労の現状と、
自立支援におけるピアサポートの役割』
横浜市立大学 学術院 医学群 医学研究科
看護学専攻がん・先端成人看護学
准教授 **落合 亮太 先生**
- 【学習支援について】 14:50~15:20
『病児の学習支援について』
愛媛大学教育学部特別支援教育講座
准教授 **櫻木 暢子 先生**
大学院生 **山下 祥代 さん**
- 【きょうだい支援について】 15:20~15:50
済美平成中等教育学校 3年生
光長 詩織 さん (きょうだいの立場より)
『小児慢性特定疾病児童等自立支援事業の多様性』
国保松戸市立病院診療局小児医療センター
小児科 **三平 元 先生**
- 【自立支援事業~1年間を振り返って~】 15:50~16:20
ラ・ファミリエ ジョブサロン マネージャー **西 朋子**
- 16:20~16:30
閉会の挨拶
ラ・ファミリエ 副理事長 **石田 也寸志**



La Famille
~特定非営利活動法人 ラ・ファミリエ~

主催 特定非営利活動法人ラ・ファミリエ

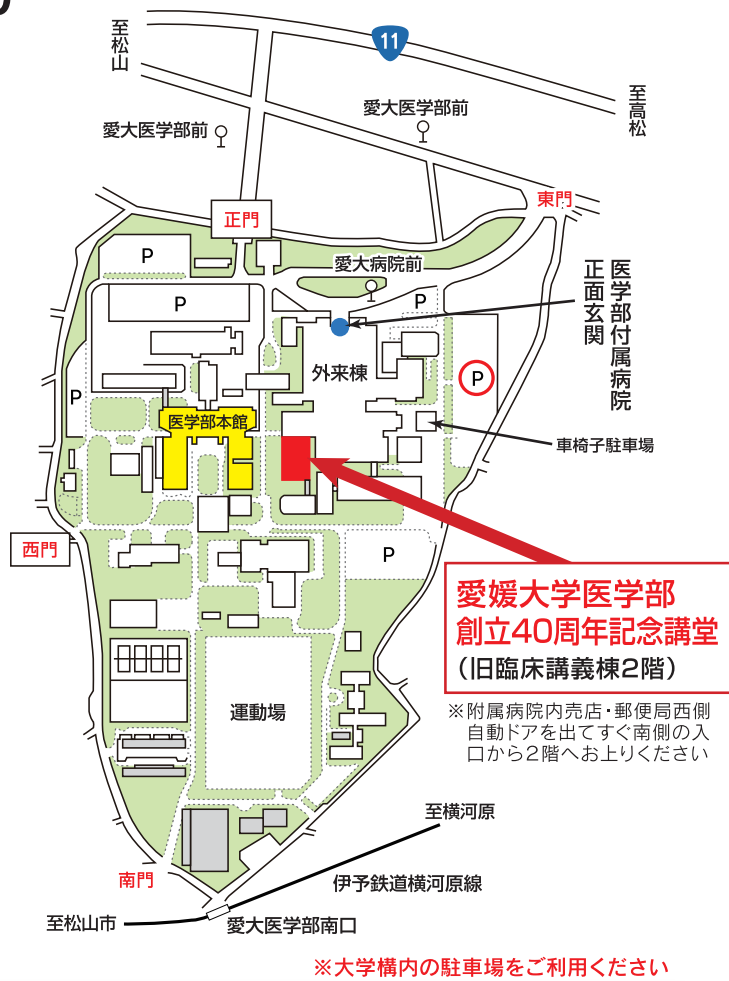
TEL/FAX 089-916-6035 E-mail: job@npo-lafamille.com

お申し込みはFAX、メールでお願いします

2017年2月5日(日) 13:00~16:30

愛媛大学医学部 創立40周年記念講堂

愛媛県東温市志津川



※託児をご希望の方は1月31日(火)17時
までにお申し込みください。

**愛媛大学医学部
創立40周年記念講堂
(旧臨床講義棟2階)**

※附属病院内売店・郵便局西側
自動ドアを出てすぐ南側の入
口から2階へお上りください

※大学構内の駐車場をご利用ください

参加申し込み締め切り：2月3日(金) 17:00

ふりがな 氏名			
所属			
職業			
電話 携帯電話			
メール	@		
託児申し込み	希望します	子どもの名前、年齢 持病・アレルギーなど	なまえ 持病など 才

申し込み先・問い合わせ先
特定非営利活動法人ラ・ファミリエ ジョブサロン

松山市問屋町 3-26 M ベース 2 階

TEL/FAX:089-916-6035

E-mail:job@npo-lafamille.com

HP: <http://www.job-famille.org/>

当日の問合せ先 090-6888-4622 (西)